
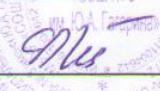

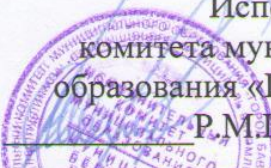



<p>«СОГЛАСОВАНО» заместитель руководителя Исполнительного комитета Бавлинского муниципального района по инфраструктурному развитию Ф.Ф.Сабитов</p> 	<p>«УТВЕРЖДАЮ» Директор МБОУ «СОШ №3» « » 2018 г.  Ф.Х.Гильмутдинова</p> 
<p>«СОГЛАСОВАНО» И.о. руководителя Исполнительного комитета муниципального образования «Город Бавлы» Р.М.Шаймарданов</p> 	<p>«СОГЛАСОВАНО» начальник ОГИБДД отдела МВД России по Бавлинскому району майор полиции Р.Ф.Галиев</p> 

ПАСПОРТ

дорожной безопасности

муниципального общеобразовательного учреждения

«Средняя общеобразовательная школа №3 им. Ю.А.Гагарина»

Бавлинского муниципального района Республики Татарстан

2018

Общие сведения

Муниципальное общеобразовательное учреждение «Средняя
(Полное наименование образовательного учреждения)

общеобразовательная школа № 3» Бавлинского муниципального района
Республики Татарстан

Юридический адрес: 423930, Республика Татарстан, г.Бавлы, ул.Ленина,
д.17

Фактический адрес: 423930, Республика Татарстан, г.Бавлы, ул.Ленина,
д.17

Руководители образовательного учреждения:

Директор (руководитель) Гильмутдинова Флера Хамзиевна (85569)5-25-72
(фамилия, имя, отчество) (телефон)

Заместитель директора
по учебной работе Ханова Гульнара Вахитовна (85569)5-25-73
(фамилия, имя, отчество) (телефон)

Заместитель директора
по воспитательной работе Ахметзянова Эльвира Канафиевна _____
(фамилия, имя, отчество) (телефон)

Ответственные работники
муниципального органа
образования

Начальник МКУ «Отдел Ганиева
(должность) (фамилия, имя, отчество)
образования БМР РТ» Дарина Зайтуновна
(85569)5-45-12 _____
(телефон)

Ответственные от
Госавтоинспекции

начальника ОГИБДД - Р.Ф. Галиев – 5-57-19

Ответственные работники
за мероприятия по профилактике
детского травматизма

заместитель начальник по воспитательной
работе С.Н.Мухаметзянова
(должность) (фамилия, имя, отчество)
(85569)5-31-47
(телефон)

Руководитель или ответственный
работник дорожно-эксплуатационной
организации, осуществляющей
содержание улично-дорожной

сети (УДС)* - директор МКП г. Бавлы «Упо БиО»
5-61-51

Р.Р.Ахунов

Руководитель или ответственный
работник дорожно-эксплуатационной
организации, осуществляющей
содержание технических средств
организации дорожного

движения (ТСОДД)* - И.О. руководителя Исполнительного комитета
муниципального образования «Город Бавлы»
5-38-72

Р.М. Шаймарданов

Количество учащихся 327

Наличие уголка по БДД имеется, 3 этаж

(если имеется, указать место расположения)

Наличие класса по БДД нет

(если имеется, указать место расположения)

Наличие автогородка (площадки) по БДД нет

Наличие автобуса в образовательном учреждении нет

(при наличии автобуса)

Владелец автобуса _____

(образовательное учреждение, муниципальное образование и др.)

Время занятий в образовательном учреждении:

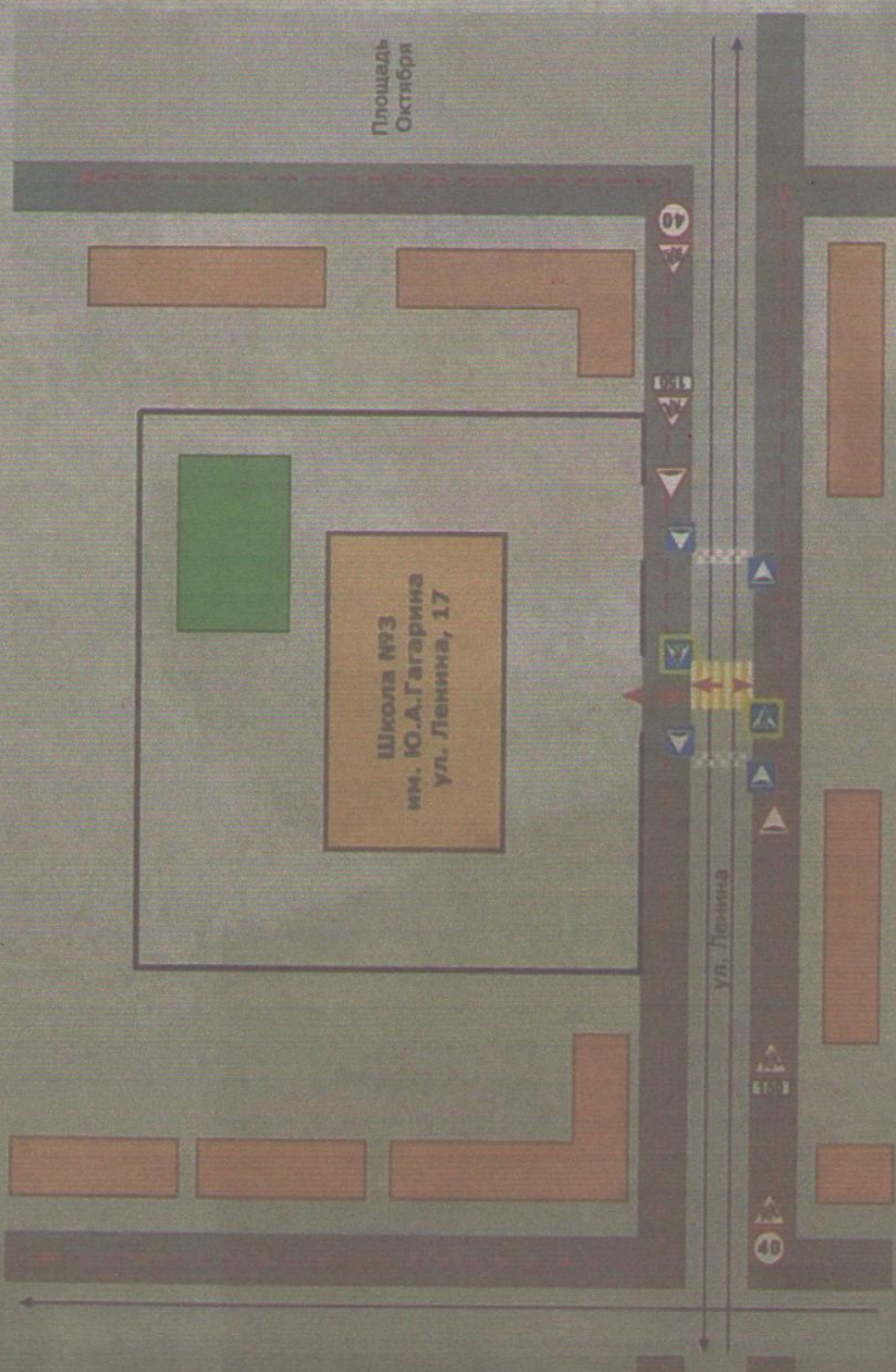
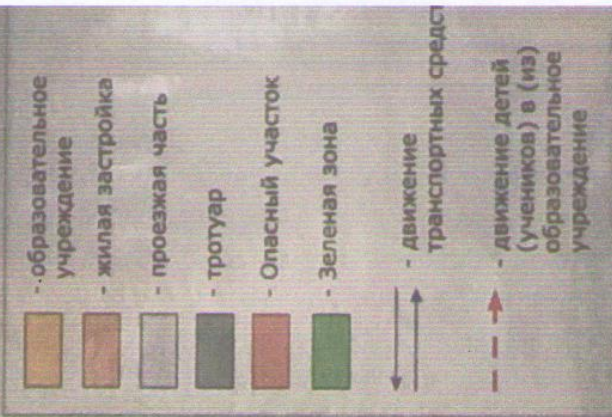
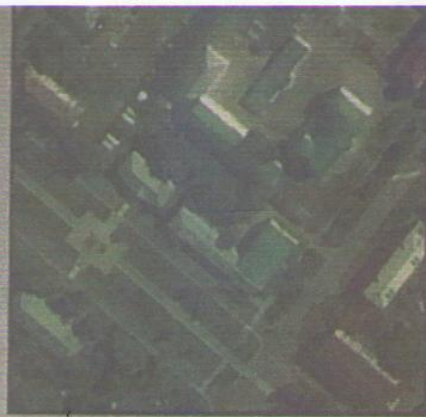
1-ая смена: 8⁰⁰ - 13⁴⁵

2-ая смена: - - -

внеклассные занятия: 14⁰⁰ - 18⁰⁰

* Дорожно-эксплуатационные организации, осуществляющие содержание УДС и ТСОДД, несут ответственность в соответствии с законодательством Российской Федерации (Федеральный закон «О безопасности дорожного движения» от 10 декабря 1995 г. № 196-ФЗ, Кодекс Российской Федерации об административных правонарушениях, Гражданский кодекс Российской Федерации).

ПЛАН-СХЕМА БЕЗОПАСНОГО МАРШРУТА ДВИЖЕНИЯ Школа №3 им. Ю.А.Гагарина г. Бавлы



Содержание

I. План-схемы образовательного учреждения.

1. Район расположения образовательного учреждения, пути движения транспортных средств и детей (обучающихся, воспитанников).
2. Организация дорожного движения в непосредственной близости от образовательного учреждения с размещением соответствующих технических средств организации дорожного движения, маршруты движения детей и расположение парковочных мест.
3. Маршруты движения организованных групп детей от образовательного учреждения к стадиону, парку или спортивно-оздоровительному комплексу.
4. Пути движения транспортных средств к местам разгрузки/погрузки и рекомендуемые безопасные пути передвижения детей по территории образовательного учреждения.

II. Информация об обеспечении безопасности перевозок детей специальным транспортным средством (автобусом).

1. Общие сведения.
2. Маршрут движения автобуса до образовательного учреждения.
3. Безопасное расположение остановки автобуса у образовательного учреждения.

III. Приложения

План-схема пути движения транспортных средств и детей (обучающихся, воспитанников) при проведении дорожных ремонтно-строительных работ вблизи образовательного учреждения

1. План-схемы образовательного учреждения

1. Район расположения образовательного учреждения, пути движения транспортных средств и детей (обучающихся, воспитанников)

Образец схемы

Рекомендации к составлению план-схемы района расположения образовательного учреждения

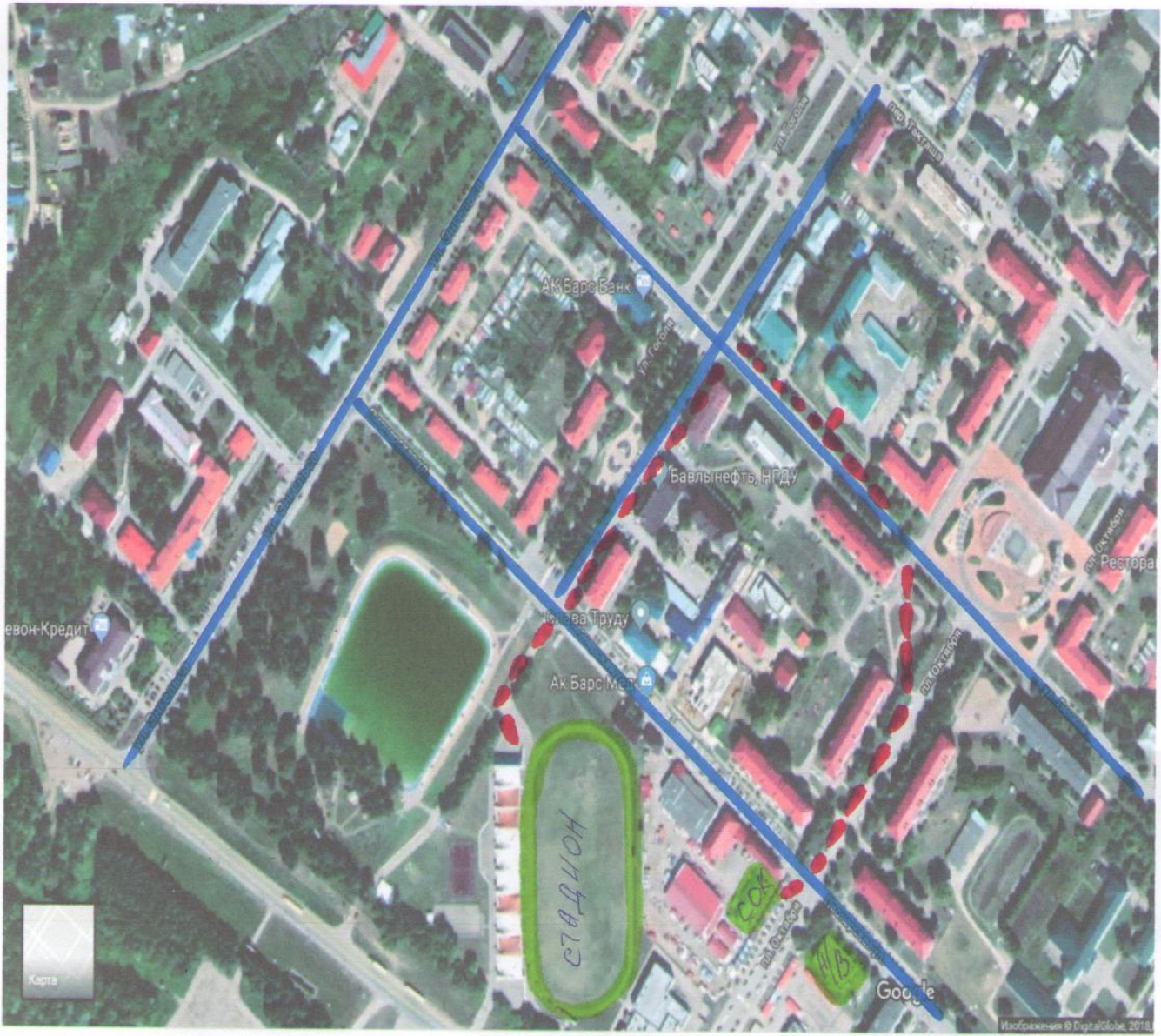
1. Район расположения образовательного учреждения определяется группой жилых домов, зданий и улично-дорожной сетью с учетом остановок общественного транспорта (выходов из станций метро), центром которого является непосредственно образовательное учреждение;

2. Территория, указанная на схеме, включает:
образовательное учреждение;
стадион вне территории образовательного учреждения, на котором могут проводиться занятия по физической культуре (*при наличии*);
парк, в котором могут проводиться занятия с детьми на открытом воздухе (*при наличии*);
спортивно-оздоровительный комплекс (*при наличии*);
жилые дома, в которых проживает большая часть детей (учеников) данного образовательного учреждения;
автомобильные дороги и тротуары.

3. На схеме обозначены:
расположение жилых домов, зданий и сооружений;
сеть автомобильных дорог;
пути движения транспортных средств;
пути движения детей (обучающихся, воспитанников) в/из образовательного учреждения;
опасные участки (места несанкционированных переходов на подходах к образовательному учреждению, места имевших место случаев дорожно-транспортных происшествий с участием детей-пешеходов и детей-велосипедистов);
уличные (наземные – регулируемые / нерегулируемые) и внеуличные (надземные и подземные) пешеходные переходы;
названия улиц и нумерация домов.

Схема необходима для общего представления о районе расположения образовательного учреждения. На схеме обозначены наиболее частые пути движения обучающихся от дома (от отдаленных остановок маршрутных транспортных средств) к образовательному учреждению и обратно.

2. Схема организации дорожного движения в непосредственной близости от образовательного учреждения с размещением соответствующих технических средств организации дорожного движения, маршрутов движения детей и расположения парковых мест.



ДВИЖЕНИЕ ТРАНСПОРТА **ДВИЖЕНИЕ ДЕТЕЙ** **ОБЪЕКТЫ**

